



2年学年だよ!

ピース

名古屋市立枇杷島小学校

7月号

令和6年6月26日

太陽の日差しも強くなり、夏の暑さが厳しく感じられる頃になりました。毎朝、生活科で育てている野菜に水をやり、立派なミニトマトやピーマン、ナスが収穫できるようになってきました。

休み時間は、暑さに負けず元気に運動場で遊んでいます。手洗いや水分補給をしっかりとしてから、授業を始めるようにしています。

7月は1学期のまとめの時期です。学習面、生活面ともに、充実した時間となるようにサポートしていきたいと思います。子どもたちが元気に過ごせるよう、ご家庭でも健康管理には十分ご留意いただきますよう、よろしくお願いいたします。



学習予定

- | | |
|----|-------------------------------------|
| 国語 | いなばのしろうさぎ
うれしくなる言葉
ひろがる読書のせかい |
| 算数 | かさ
買えますか?買えませんか?
ふくしゅう |
| 生活 | 雨の日にはっけん
花ややさいの大きくなる
ひみつはっけん② |
| 音楽 | 音のかさなりやリズムをえらんで
合わせよう |
| 図工 | 音づくり フレンズ |
| 体育 | 水と友だち |
| 道徳 | かわっていくわたし
ありがとうをつたえよう |

集金のお知らせ

7月1日(月)に、下記の金額を引き落としさせていただきます。残高をご確認ください。

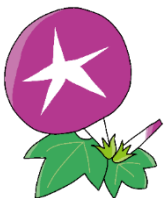
給食費	4,400円
引き落とし手数料	10円
合計	4,410円
	+PTA会費7・8月分

植木鉢の持ち帰りについて

植木鉢で育てている野菜が順調に育っています。夏休み中は、ご家庭で世話をしていただくこととなります。大きく育てているため、鉢は保護者の方で運んでいただくようお願いいたします。

7月10日(水)から18日(木)までの平日の都合のよい日に、取りに来てください。鉢は、校舎に沿って並べてありますので、名前を確かめてお持ち帰りください。時間は5日間すべて17時までとさせていただきます。

植木鉢は、学校で使う予定はありませんので、ご家庭で、そのままお使いください。



トワイライトご利用の方は、お迎えの時でも構いません。13日土曜日可

図画工作「音づくり フレンズ」

図画工作の授業で、手作り楽器を作ります。教科書30・31ページを参考にして、どんな楽器を作りたいかを考え、材料を集めてください。7月上旬頃に授業を行います。材料を持ってくる日は、連絡帳でお知らせします。

下校時刻のお知らせ

18日(木)	3時間授業	給食なし	下校11:40
19日(金)	2時間授業	終業式	一斉下校10:40

運動会

6月3日(月)に運動会を行いました。ダンスやかっこ、玉入れにカー杯取り組むことができました。



環境学習ウィーク

6月7日(金)に校内の草取りを行いました。一生懸命に草を抜いたり、落ち葉を拾ったりしました。

