

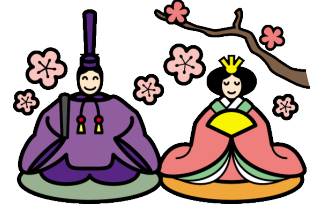
ぴ か ぴ か



がんばった！たのしかった！1年生！！

東風が吹き、梅の香りが春を運んでくる季節となりました。

いよいよ1年も、残すところあと僅かとなりました。この1年間、子どもたちは、いろいろなことに挑戦し、失敗や成功の体験を積み重ねながら学校生活を送ってきました。入学当初、大きなランドセルを背負い、慣れない様子で登校していたところと比べ、今では心も体も大きく成長し、たくましい姿を見せてくれるようになりました。



3月は1年間の締めくくりとして、漢字や計算の復習だけでなく「2年生になる」という心構えも、もたせていきたいと思います。1年間、いろいろな面で、ご家庭からのご支援・ご協力をいただきまして、本当にありがとうございました。

3月の学習予定

国語・・・ようすを おもいうかべながら
よもう
なごやっ子 かん字けんてい
算数・・・おおいほう すくないほう
大きさをくらべ(2)
かえますか？かえませんか？
もうすぐ2年生
生活・・・もうすぐ2年生
はるをさがそう
音楽・・・ほしの おんがくをつくろう
図工・・・すきまちゃんの すきな すきま
体育・・・力だめしとおにあそび
道徳・・・なわとびカード
みんな みんな、ありがとう

3月の集金

給食費	4,400円
給食費返金	-528円
PTA会費(3月分)	250円
合計	4,122円
手数料	10円

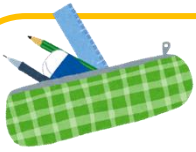
※ 学級閉鎖(1月31日)及び、弁当持参(2月1日)の給食費(264円×2日=528円)を返金させていただきます。

3月1日(火)に引き落とされます。
ご確認をお願いします。
また、新学期(4月)の集金として、給食費4,400円を4月1日(金)に引き落とさせていただく予定です。ご承知おきください。

新2年生になるまでの予定

3月16日(水)	卒業式準備のため4時間授業 給食終了	24日(木)	修了式 一斉下校
17日(木)	卒業式のため家庭学習		
18日(金)	B帯4時間授業		～ 春休み ～
21日(月)	春分の日	4月6日(水)	入学式のため家庭学習
22日(火)	B帯 4時間授業	7日(木)	令和4年度始業式
23日(水)			※いつも通り分団登校





～春休み～

・・・3月25日(木)～4月6日(水)まで・・・

特に、決められた課題はありませんが、1年で習った漢字と計算などは、**ドリル**や**計算カード**などで毎日取り組み、学習習慣を続けておくとよいと思います。新学年に向けて、**学習用具の確認**を、お子さんと一緒にお願いします。

・・・学習用具・・・

- 鉛筆 赤鉛筆 消しゴム 定規 名前ペン 下敷き
- 連絡帳 名札 (2年生から使用するもの) 上ぐつ (サイズ) 体操服
- 赤白帽 (ゴム) 黄色の帽子 (ゴム) など



※ 黄色い帽子は、2年生まで着用します。



・・・道具箱の中身・・・

- はさみ でんぷんのり 木工用接着剤 新聞紙 パス
- 全芯色鉛筆 (クーピー) スティックのり セロハンテープ

※ **全ての持ち物に、記名**をお願いします。



・・・教科書 保管のお願い・・・

図画工作科と**生活科 (下)**の教科書 (9月に配布しました) は、2年生でも使用します。ご家庭で保管していただくようお願いいたします。



生活科 かげとなかよし



手がたくさんあるよ!

橋ができたよ!



カニに見えるかな。

