

暑い日が続きますが、子どもたちは、毎日学習に運動にと目を輝かせて取り組んでいます。また、あいっ子フェスティバルに向けて、縦割り班で楽しんで準備を行っています。いよいよ、あと1ヶ月で1学期も終了です。今学期の締めくくりをしっかりとって、夏休みを迎えさせていきたいと思ひます。

教育相談期間について

6月 23日（水）～30日（水）・・・児童対象

児童対象の教育相談は授業の最後の時間を使って、子どもたち一人一人と話をします。

個人懇談会と終業式までの下校時刻について

7月 12日（月）～16日（金） 14:00～16:00

個人懇談会の期間は、4時間授業となります。
また、7月19日（月）はB帯4時間授業で給食がありません。
よろしくお願いいたします。

集金のお願ひ

1年生

給食費	4,400円
PTA会費（7月分）	250円
<hr/>	
	4,650円

6年生

給食費	4,400円
PTA会費（7月分）	250円
<hr/>	
	4,650円

- ※ 7月1日（木）引き落とし予定です。ご確認ください。
- ※ 引き落とし手数料が10円かかります。
- ※ 修学旅行費の残金は7月に徴収予定でしたが、金額確定後の11月の集金で集めさせていただきます。よろしくお願いいたします。

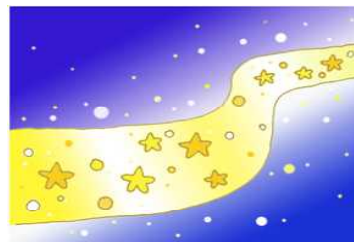


学習予定

国語	個別の課題	社会	わたしたちのがっこう	道徳	ともだちとなかよく
算数	個別の課題	理科	夏となかよし	総合	暑中見舞い
生活	なつはたのしいことがいっぱい	音楽	どれみとなかよし	外国語	Let's go to Italy.
図工	せんせいあのね	家庭	つくってみよう	体育	1年生 ポールころがしゲーム 6年生 ポールあそび

すみれの子どもたち

音楽室で楽器演奏



「おもちゃのチャチャチャ」に合わせて演奏しました！

おまけ

ぺったん コロコロ

銅像の真似を
しました！
(2回目)



お気に入りの
人形とパシャッ！



ローラーをコロコロして、できあがった柄を楽しみました！